
Παρατηρητήριο Φτώχειας, Εισοδημάτων και Κοινωνικών Ανισοτήτων

Επιστημονικά υπεύθυνος:

Χρίστος Παπαθεοδώρου

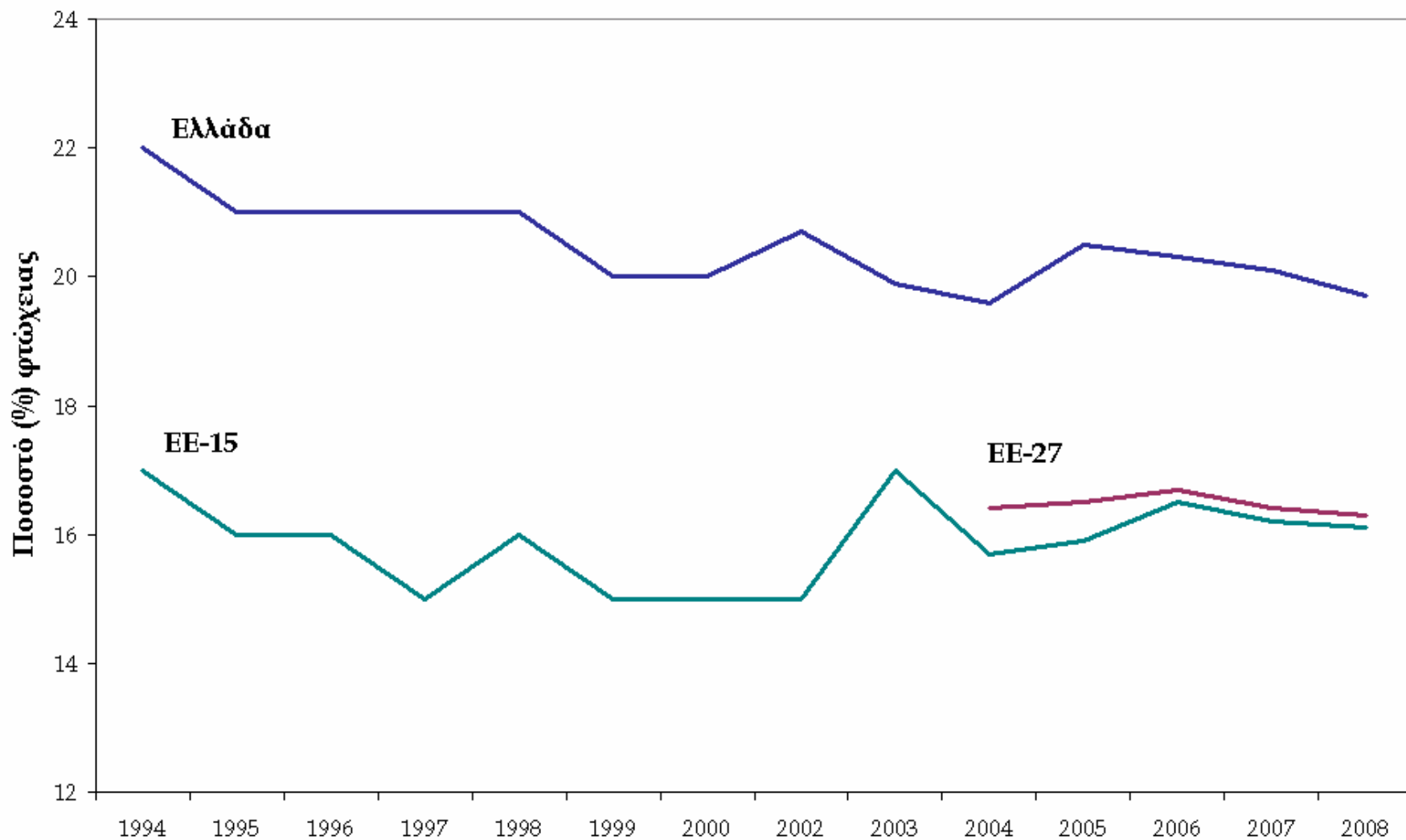
Δημοκρίτειο Πανεπιστήμιο Θράκης

Συνέντευξη τύπου – Παρουσίαση Παρατηρητηρίου Κοινωνικών,
Οικονομικών/Δημοσιονομικών Εξελίξεων, Φτώχειας και Ανισοτήτων

Ινστιτούτο Εργασίας ΓΣΕΕ

31 Μαΐου 2011

Η διαχρονική εξέλιξη της φτώχειας στην Ελλάδα και την ΕΕ, 1995-2009, (εισοδήματα 1994-2008)

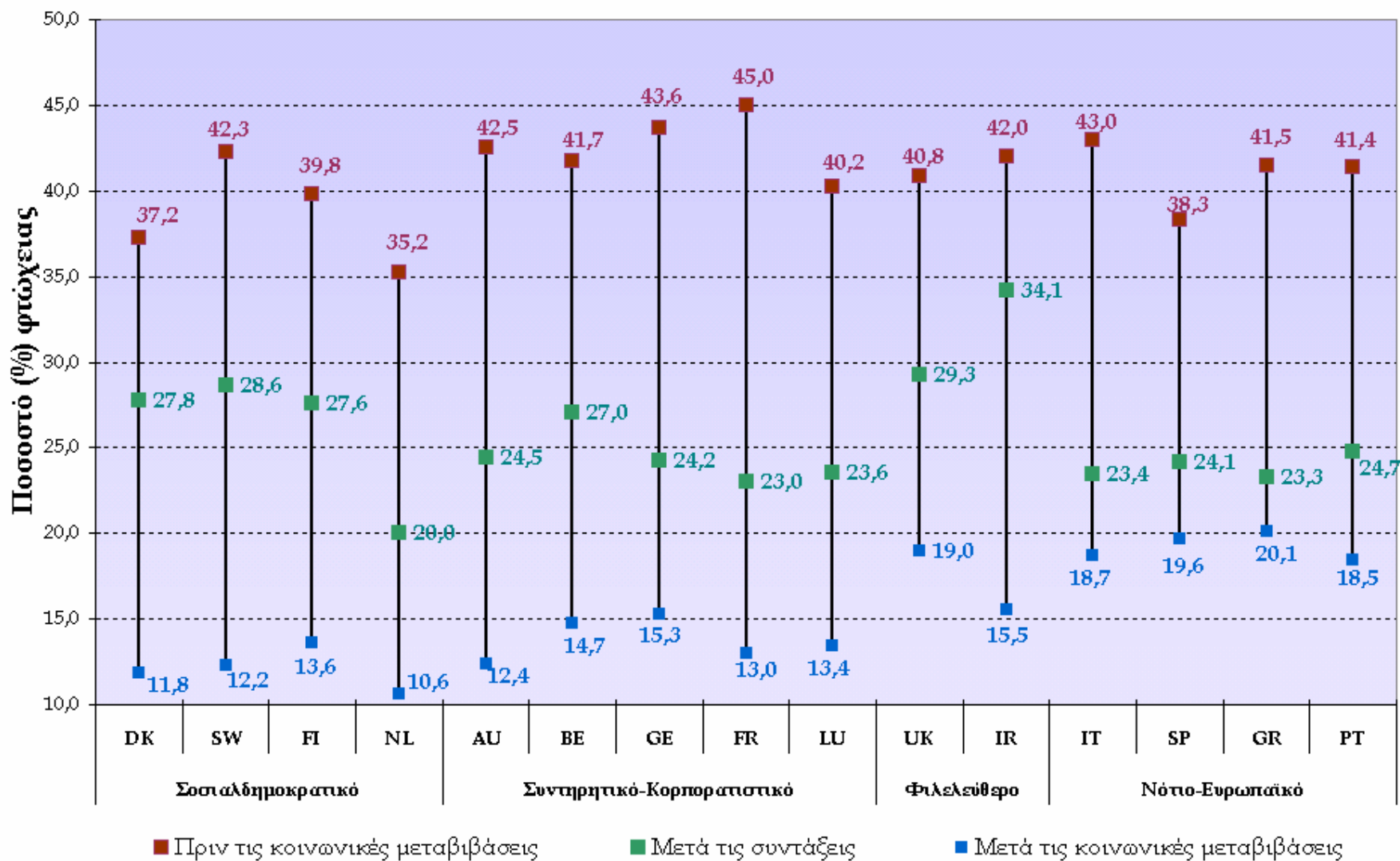


Πηγή: Eurostat

Ποσοστά φτώχειας με βάση εναλλακτικές γραμμές φτώχειας, ΕΕ-27, 2008 (εισοδήματα 2007)

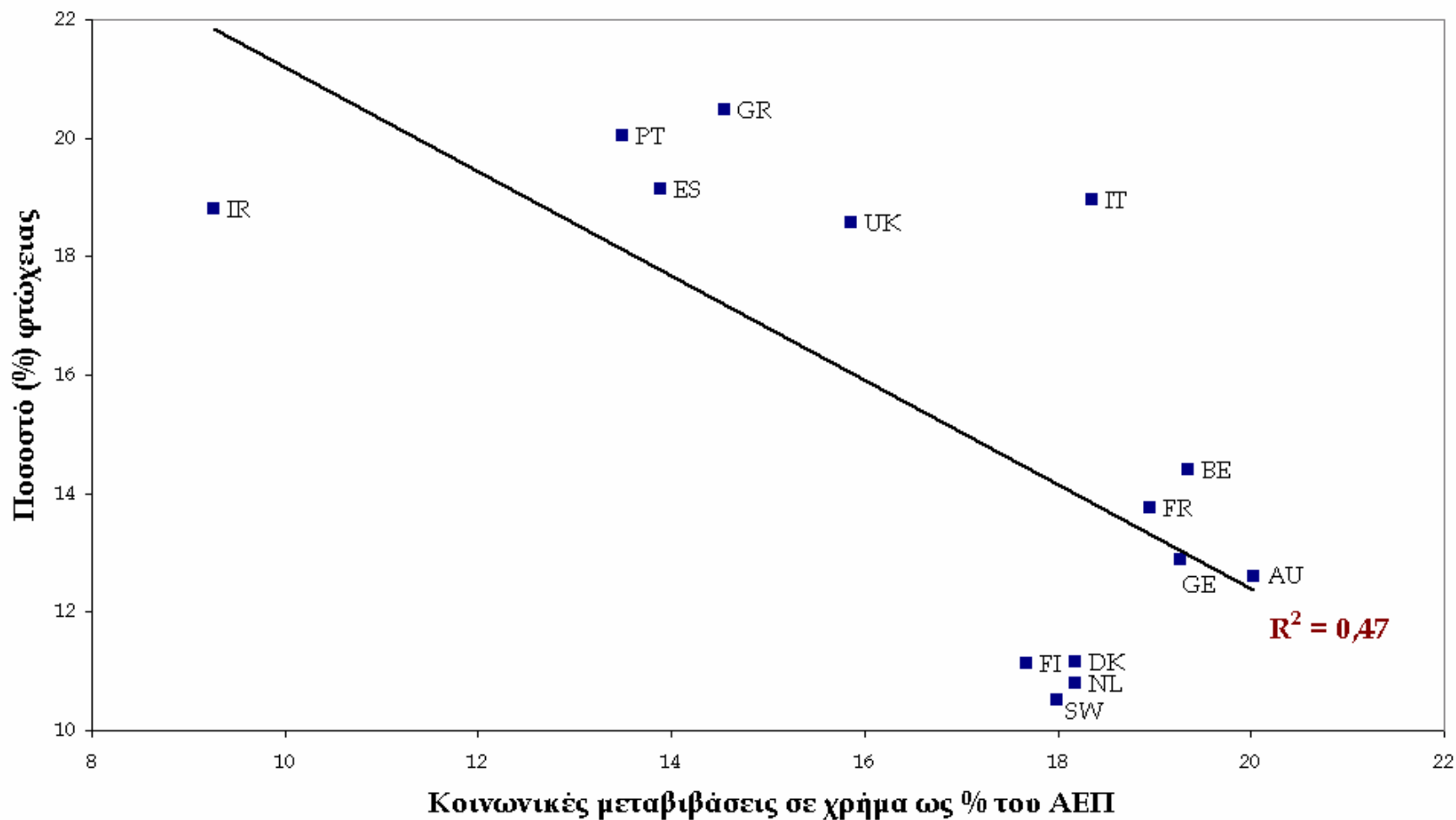
		Τύπος Κοινωνικού Κράτους	Χώρα	Εθνικές Γραμμές Φτώχειας	Γραμμή Φτώχειας Ελλάδας	Γραμμή Φτώχειας Δανίας
ΕΕ-27	ΕΕ-15	Σοσιαλδημοκρατικό	Δανία	11,8	4,0	11,8
			Σουηδία	12,2	4,2	13,2
			Φιλανδία	13,6	3,5	15,3
			Ολλανδία	10,6	2,9	8,8
		Συντηρητικό-Κορπορατιστικό	Αυστρία	12,4	2,7	11,8
			Βέλγιο	14,7	5,0	18,3
			Γερμανία	15,3	5,5	14,6
			Γαλλία	13,0	-	-
		Φιλελεύθερο	Λουξεμβούργο	13,4	0,6	2,3
			Μ. Βρετανία	19,0	5,6	15,5
		Νότιο-Ευρωπαϊκό	Ιρλανδία	15,5	2,6	10,5
			Ιταλία	18,7	10,4	24,8
			Ισπανία	19,6	13,6	29,1
			Ελλάδα	20,1	20,1	37,9
			Πορτογαλία	18,5	30,5	53,6
	Λοιπές Χώρες	Ρουμανία	23,4	89,5	96,1	
		Βουλγαρία	21,4	69,4	87,5	
		Εσθονία	19,5	43,1	68,7	
		Ουγγαρία	12,4	58,9	85,9	
		Λιθουανία	20,0	51,3	74,7	
		Λετονία	25,6	51,5	71,5	
		Πολωνία	16,9	55,4	78,5	
		Σλοβακία	10,9	54,5	85,3	
		Σλοβενία	11,6	6,9	21,4	
		Τσεχία	9,1	22,2	58,2	
		Μάλτα	15,0	-	-	
		Κύπρος	16,3	2,7	11,8	

Ποσοστό φτώχειας πριν και μετά τις κοινωνικές μεταβιβάσεις, ΕΕ-15, 2008 (εισοδήματα 2007)

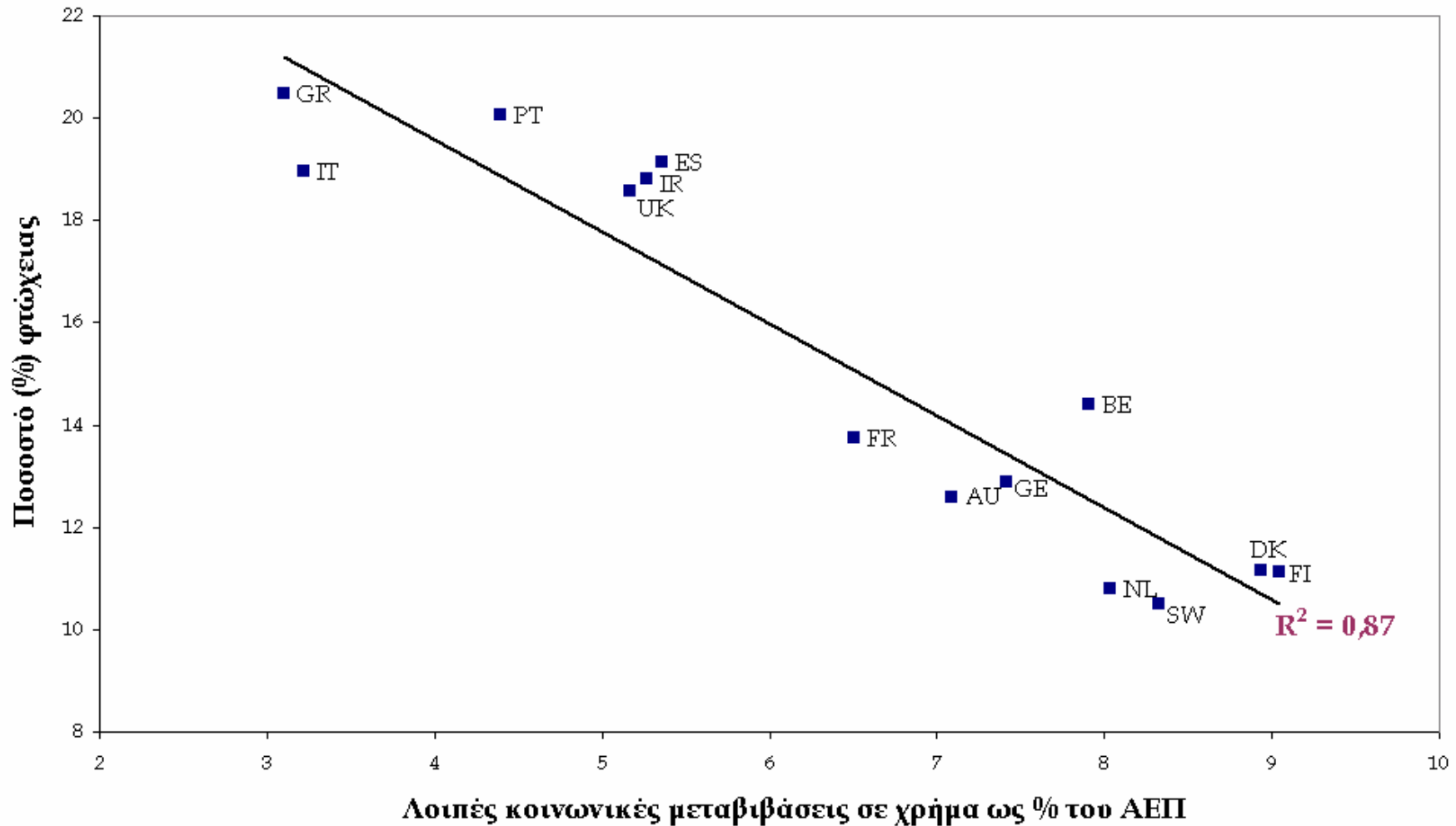


Πηγή: Επεξεργασία μικροδεδομένων της EU-SILC

Φτώχεια και λοιπές κοινωνικές μεταβιβάσεις σε χρήμα, ΕΕ-15, 1994-2008

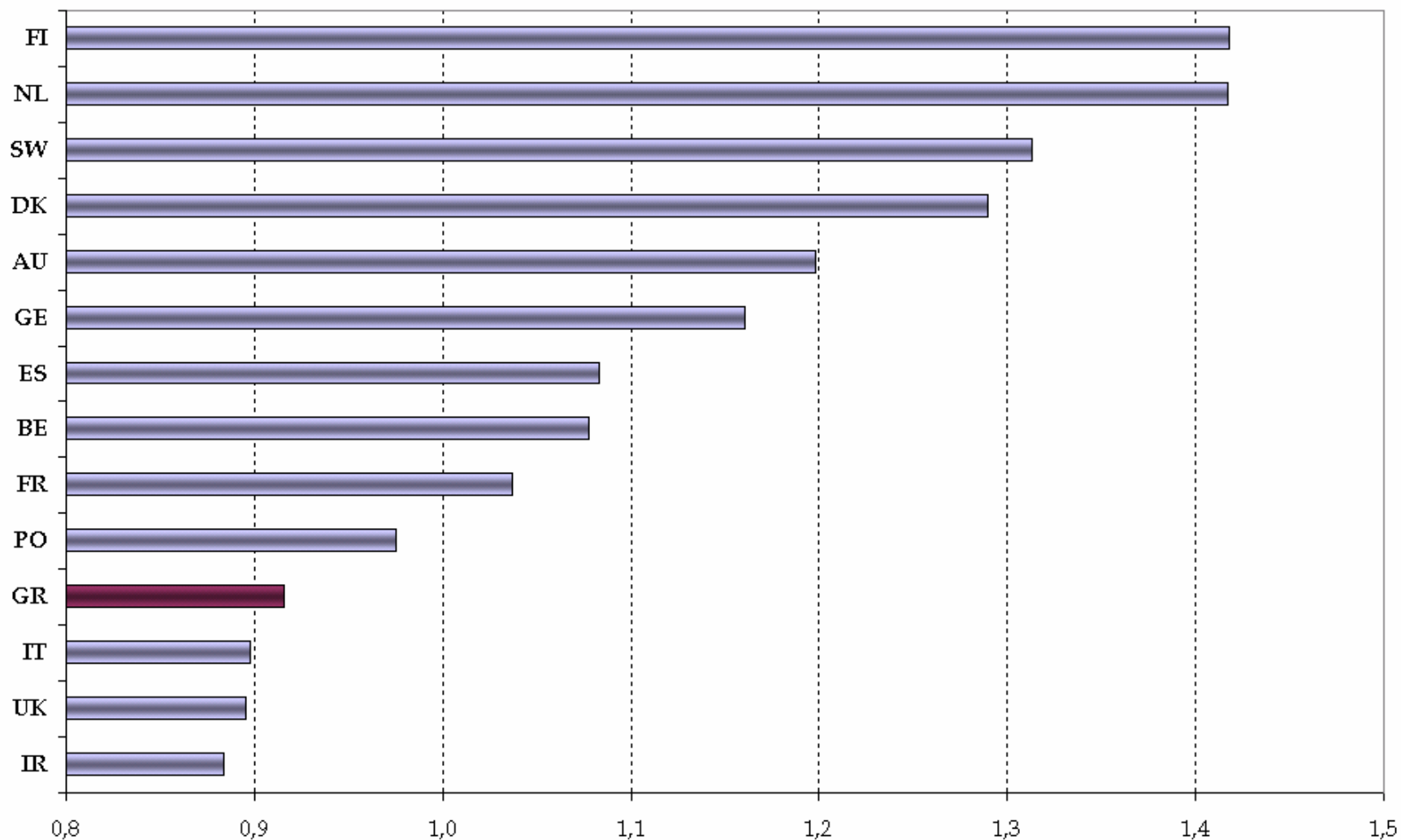


Φτώχεια και λοιπές (εκτός συντάξεων) κοινωνικές μεταβιβάσεις σε χρήμα, ΕΕ-15, 1994-2008

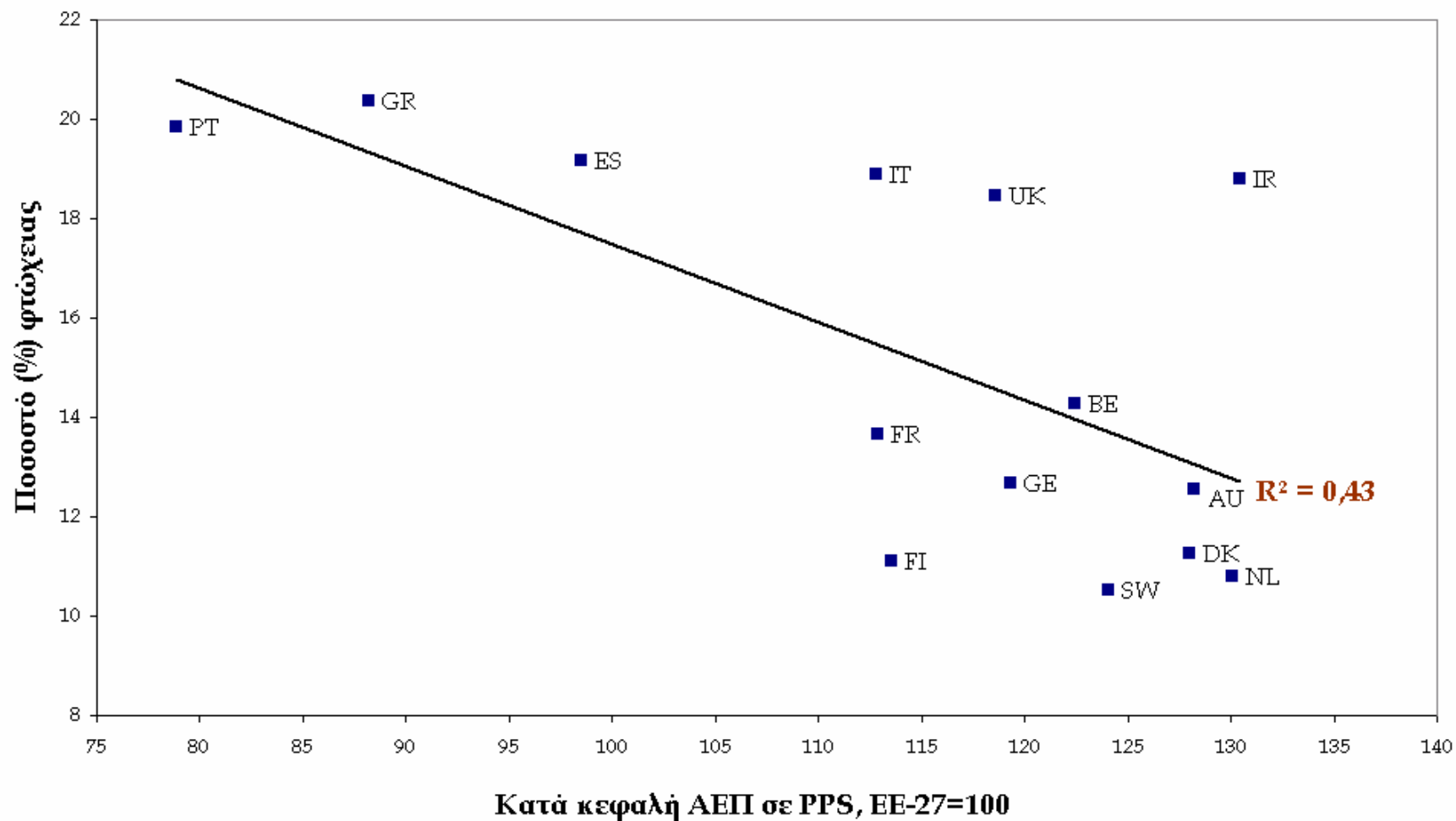


Πηγή: Επεξεργασία δεδομένων της Eurostat

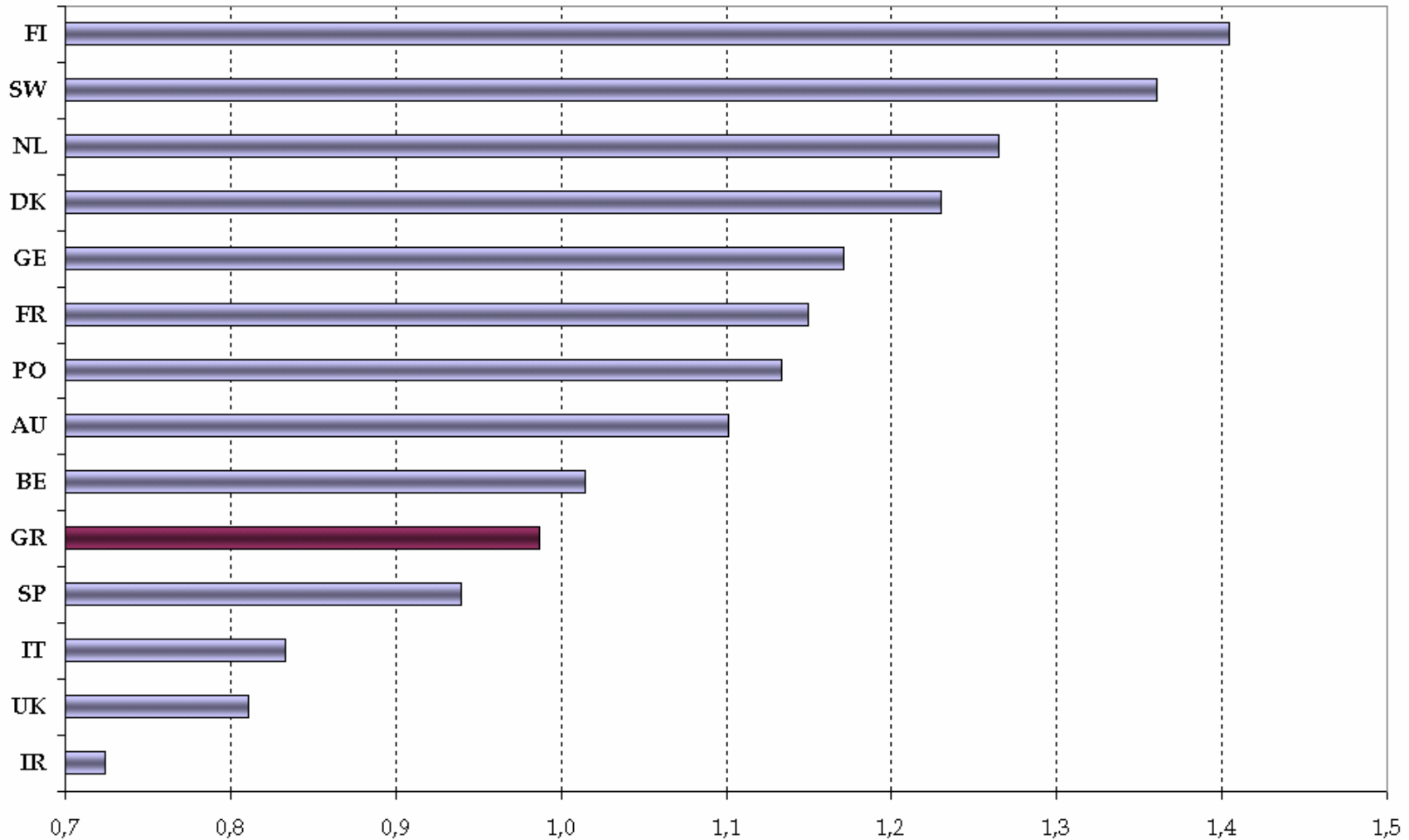
Δείκτης αποτελεσματικότητας των κοινωνικών δαπανών ως προς τη φτώχεια, ΕΕ-15, 1994-2008



Φτώχεια και κατά κεφαλή ΑΕΠ σε PPS, ΕΕ-15, 1995-2008



Δείκτης αποτελεσματικότητας-συγκριτικής επίδρασης του κατά κεφαλή ΑΕΠ σε PPS ως προς τη φτώχεια, ΕΕ-15, 1995-2008



Οικονομετρικές εκτιμήσεις για την επίδραση της οικονομικής μεγέθυνσης και της κοινωνικής προστασίας στην ΕΕ-15

- Οικονομετρικές εκτιμήσεις δείχνουν ότι τόσο το κατά κεφαλή ΑΕΠ όσο και οι κοιν. μεταβιβάσεις (συνολικές και λοιπές) ασκούν μία στατιστικά σημαντική αρνητική επίδραση στη σχετική φτώχεια.
- Σε ποσοτικούς όρους, μία αύξηση του κατά κεφαλή ΑΕΠ κατά 1% επιφέρει μία μείωση της φτώχειας κατά 0,05-0,14 περίπου μονάδες.
- Μία αύξηση των λοιπών (εκτός συντάξεων) κοιν. μεταβιβάσεων κατά 1 μονάδα ως % του ΑΕΠ επιφέρει μία μείωση της φτώχειας κατά 1,4 περίπου μονάδες.
- Μία αύξηση των κοινωνικών μεταβιβάσεων και του κατά κεφαλή ΑΕΠ οδηγεί σε μεγαλύτερη μείωση της φτώχειας στις χώρες που έχουν αναπτύξει σοσιαλδημοκρατικά ή κορπορατιστικά συστήματα κοινωνικής προστασίας.

Φτώχεια στην Ελλάδα με βάση την απασχόληση του υπεύθυνου του νοικοκυριού, 2008 (εισοδήματα 2007)

Επαγγελματική κατάσταση υπεύθυνου του νοικοκυριού	Ποσοστό (%) φτώχειας
Μισθωτός στον αγροτικό τομέα	34,3
Αυτοαπασχολούμενος στον αγροτικό τομέα	42,5
Μισθωτός σε μη αγροτικό τομέα	10,3
Αυτοαπασχολούμενος σε μη αγροτικό τομέα	25,8
Εργαζόμενος μερικής απασχόλησης	31,6
Άνεργος	40,5
Συνταξιούχος	18,5
Μη οικονομικά ενεργός	29,7

Συμμετοχή (%) στη φτώχεια

